

# 分类分项工程量清单计价表

工程名称：磨西镇共和村热水沟地质灾害项目

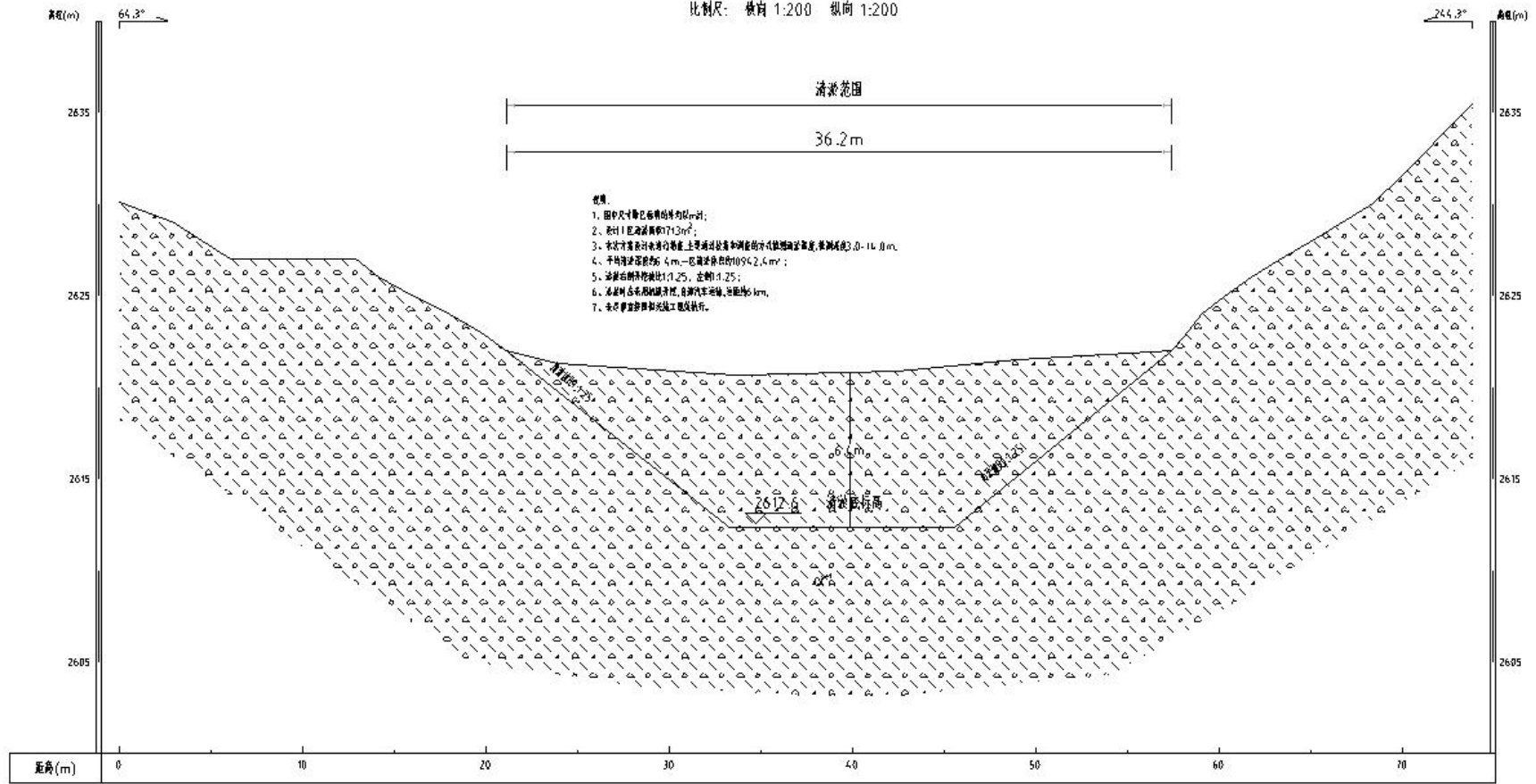
项目编号	项目名称	计量单位	工程数量	单价(元)	合价(元)	项目主要特征	备注
	第一部分 主体建筑工程						
	石方破碎	m3	700				
	土石方挖装、外运(6km)	m3	14800				
	第二部分 施工临时工程						
	办公生活及文化福利建筑	%	2				
	其他临时工程	%	1				
	合 计						





磨西镇共和村热水沟地质灾害项目(沟道清淤、防护堤实施方案)2-2'剖面图

比例尺: 横向 1:200 纵向 1:200



- 图例
- 泥质砂岩夹砂岩
  - 泥质砂岩夹砂岩
  - 砂岩
  - 泥质砂岩夹砂岩

四川蜀西地质工程集团有限公司

磨西镇共和村热水沟地质灾害项目(沟道清淤、防护堤实施方案)

2-2'剖面图

制图

吴岳华

吴松

苏阳林

审核

田二勇

图号

03

日期

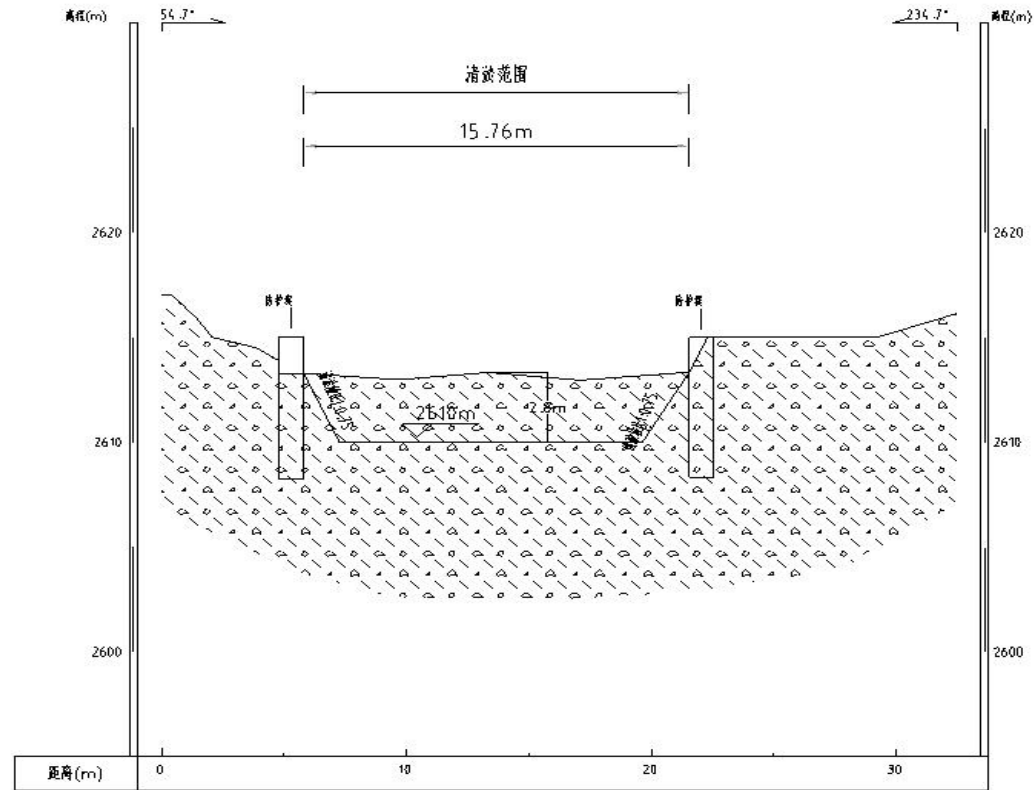
2026.03

磨西镇共和村热水沟地质灾害项目(沟道清淤、防护堤实施方案)3-3'剖面图

比例尺: 横向 1:200 纵向 1:200

说明:

1. 图中尺寸除已注明的单位,均以.m计;
2. 被冲凹区淤积面积207m<sup>2</sup>,平均淤积厚度约0.8m,凹区淤积体积约167.96m<sup>3</sup>;
3. 本方案为设计清淤工程,主要采取机械和人工相结合的方式清淤,清淤厚度约0.8m;
4. 清淤后侧沟宽度11~0.75, 边沟0.75;
5. 清淤时点采用机械开挖,自卸汽车运输,运距约6 km;
6. 未尽事宜按相关施工规范执行。



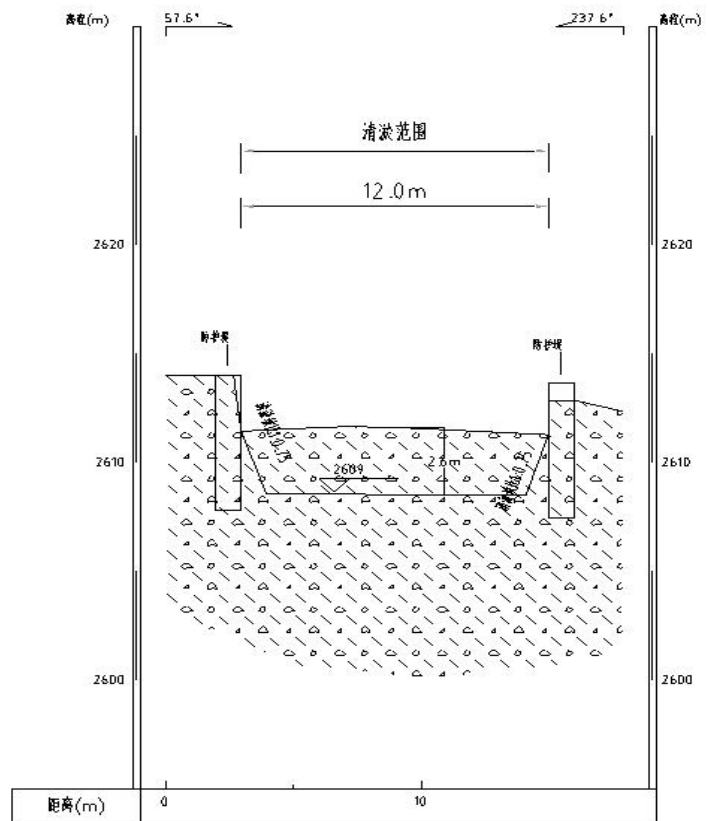
- 图例
- |       |         |
|-------|---------|
| 混凝土块石 | 计划清淤线   |
| 块碎石土  | 勘测现状剖面线 |

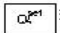

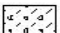

### 磨西镇共和村热水沟地质灾害项目(沟道清淤、防护堤实施方案)4-4'剖面图

比例尺: 横向 1:200 纵向 1:200

说明:

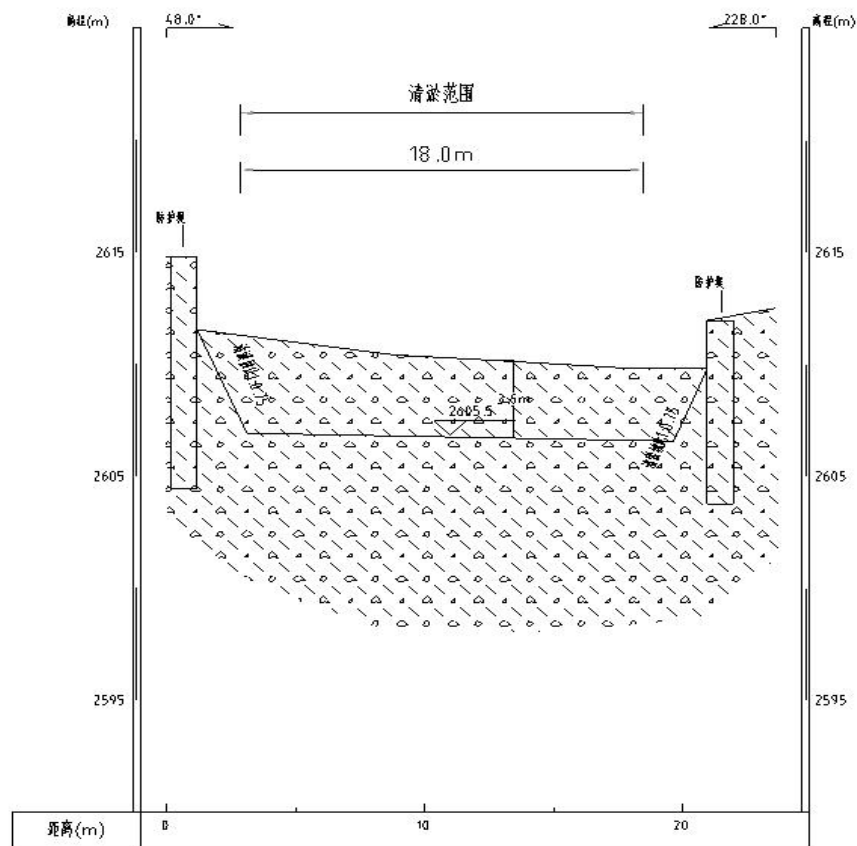
- 1、图中尺寸除已标明的外均以m计;
- 2、设计沟底清淤面积234m<sup>2</sup>,平均清淤深度为2.6m,沟底清淤体积608.4m<sup>3</sup>;
- 3、本次清淤设计未进行碾压,主要受材料集和调空的方式控制清淤深度,清淤深度约2.6m;
- 4、清淤右侧沟岸坡比1:0.75,左侧1:0.75;
- 5、清淤时点采用履带开挖,自卸汽车运输,运距约6km;
- 6、未尽事宜参照相关施工规范执行。



- |   |   |        |   |       |
|---|---|--------|---|-------|
| 图 |  | 卵石填筑结构 |  | 计划清淤线 |
| 例 |  | 块碎石土   |  | 实际清淤线 |

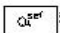

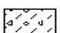

磨西镇共和村热水沟地质灾害项目(沟道清淤、防护堤实施方案)5-5'剖面图

比例尺: 横向 1:200 纵向 1:200



说明:

- 1、图中尺寸除已标明的外均以mm计;
- 2、设计沟道清淤面积约96m<sup>2</sup>,平均清淤深度为3.6m,沟道清淤体积为305.6m<sup>3</sup>;
- 3、本方案建议并未进行勘测,主要通过收集资料和调查的方式得到清淤深度,清淤深度约3.6m;
- 4、沟道石砌开坡比为1:0.75,左期1:0.75;
- 5、清淤时应采用机械开挖,自卸汽车运输,运距约5km;
- 6、未尽事宜按照相关施工规范执行。

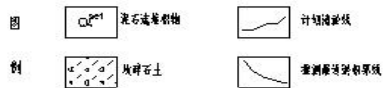
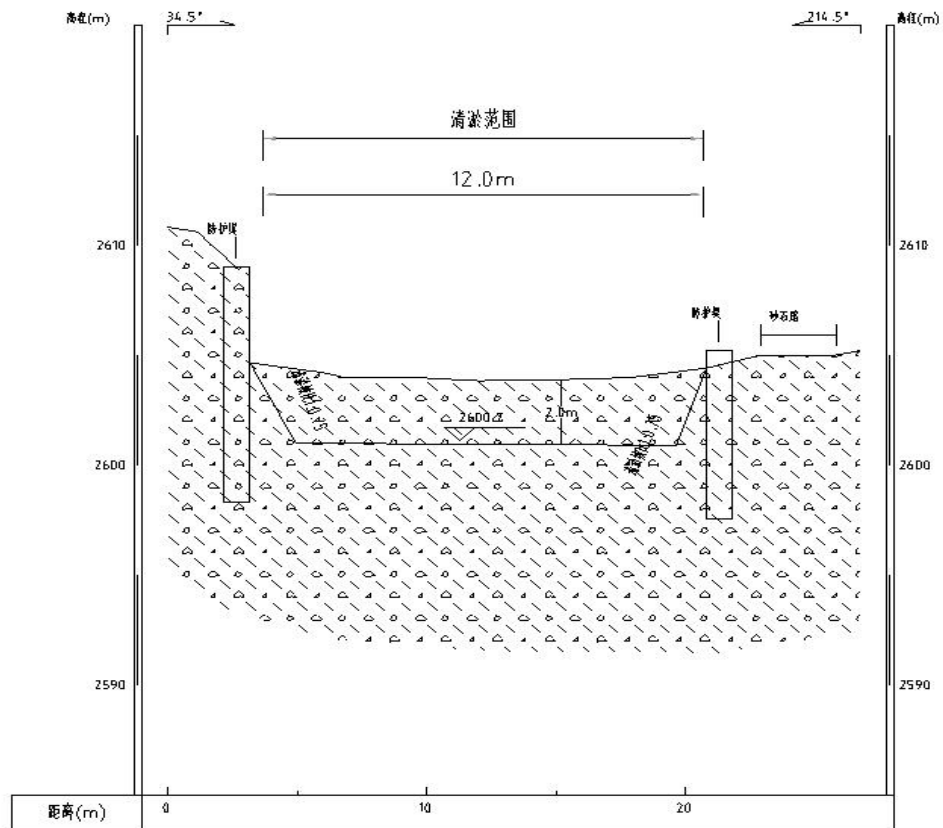
- |   |  |   |
|---|--|---|
| 图 |  卵石堆砌护坡 |  计划清淤线 |
| 例 |  块石土    |  实际清淤线 |

磨西镇共和村热水沟地质灾害项目(沟道清淤、防护堤实施方案)6-6'剖面图

比例尺: 横向 1:200 纵向 1:200

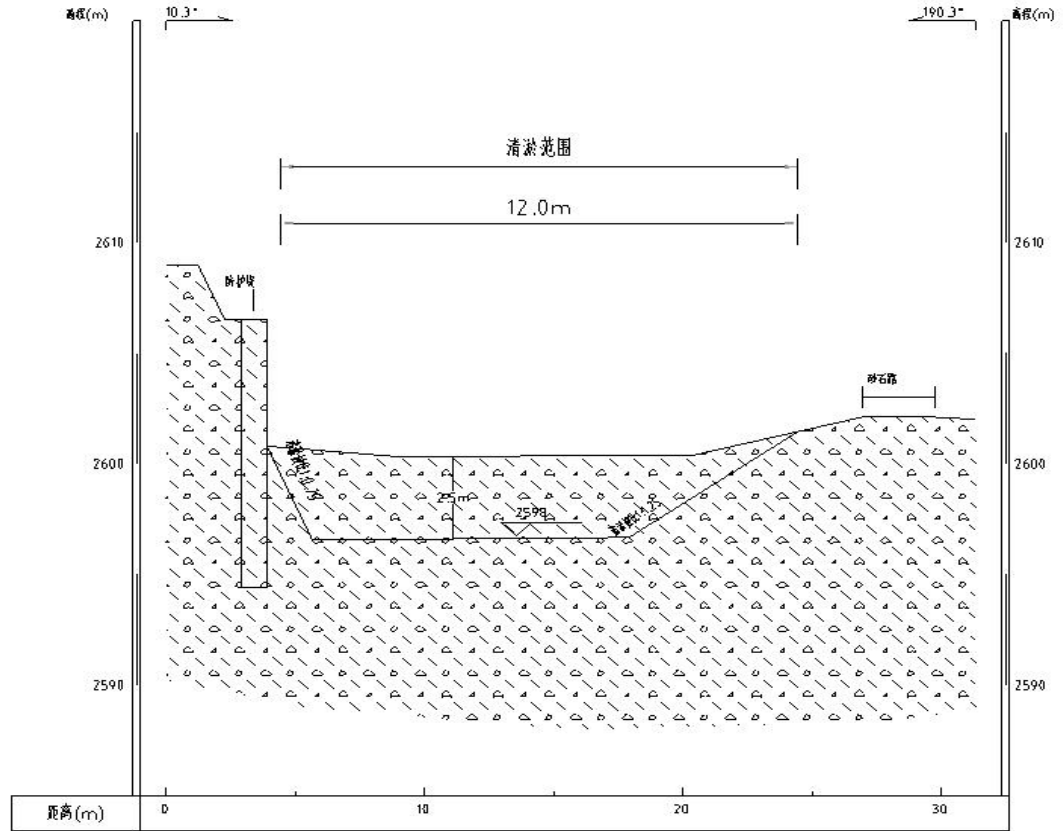
说明:

- 1、图中尺寸除已标明的外均以m计;
- 2、设计Y区清淤面积4.92m<sup>2</sup>,平均清淤深度约2.0m,Y区清淤体积约9.84m<sup>3</sup>;
- 3、本次方案设计未进行验算,主要通过核算和调查的方式估算清淤深度,估算深度约2.0m;
- 4、清淤沟槽开挖坡比1:0.75,左侧1:0.75;
- 5、清淤时应采用机械开挖,自卸汽车运输,运距约6km;
- 6、未尽事宜按照相关施工规范执行。



磨西镇共和村热水沟地质灾害项目(沟道清淤、防护堤实施方案)7-7'剖面图

比例尺: 横向 1:200 纵向 1:200



说明:

- 1、图中尺寸除已标明外均以mm计;
- 2、设计沟区清淤面积392m<sup>2</sup>,平均清淤深度约2.5m,沟区清淤土方约980m<sup>3</sup>;
- 3、本次方案设计未进行防渗,主要通过截流和调蓄的方式减缓清淤深度,清淤深度约2.5m;
- 4、清淤沟两侧开挖线以1:1.25,左侧0.75;
- 5、清淤沟底采用机械开挖,自卸汽车运输,运距约5.4km;
- 6、未尽事宜按国家标准施工规范执行。

图	砂石填筑范围	计划清淤线
例	填卵石土	规划清淤线